

Gamma **ENTERPRISE**

The e**X**tended **ERP** platform

The eXtended **ERP** platform

La realizzazione di una piattaforma ERP estesa nasce dall'esigenza delle Aziende di ottimizzare l'intero flusso dei processi aziendali, al fine di razionalizzare ed ottimizzare gli stessi e quindi garantire maggiori profitti.

Gamma Enterprise eXtended platform è un'infrastruttura applicativa fondata sul sistema ERP, che si estende ad un complesso di funzionalità integrate atte a gestire processi interni ed esterni all'Azienda, sposando così il concetto di Azienda Estesa.

Fattore fondamentale, in tale contesto, è l'integrazione dei flussi informativi che provengono dai processi interni all'azienda e quelli esterni che coinvolgono anche i Fornitori/Partner ed i Clienti.

Garanzia e flessibilità dell'investimento

TeamSystem ha realizzato una piattaforma perfettamente integrata, ed allo stesso tempo modulare e flessibile, affinché ogni Azienda italiana possa applicare le componenti di cui in quel momento necessita. In questo modo ogni Azienda può gradualmente pensare di realizzare una propria piattaforma informativa, in grado di permettere una sicura ed efficiente gestione della stessa.

LA PIATTAFORMA ESTESA

L'ampia copertura funzionale della soluzione TeamSystem è completata da una perfetta integrazione dei prodotti leader di mercato ("Best of the Breed") appositamente selezionati e perfettamente rispondenti alle esigenze delle PMI.

Best of breed: integrazione completa

Gamma Enterprise Extended Platform integra le soluzioni leader di mercato nelle specifiche aree (CRM, SCM, Business Intelligence, Bilancio Consolidato, Qualità, Soluzioni Specialistiche...); tali soluzioni sono state selezionate pensando specificatamente alle aziende italiane, permettendo così di avere a disposizione strumenti altamente affidabili e di immediato utilizzo. Tutte le soluzioni sono certificate da TeamSystem e permettono, grazie alle integrazioni con l'intera piattaforma, di ridurre decisamente i tempi di progetto per l'utilizzo effettivo delle stesse.

Business ERP®

Gamma Enterprise è l'unico ERP esteso che integra nativamente le informazioni economiche, finanziarie e commerciali (certificate da Lince) relative a clienti attuali/potenziali e fornitori. In particolare permette di evidenziare la posizione di rischio finanziario e patrimoniale del portafoglio clienti, oltre che l'affidabilità di un singolo cliente o fornitore.

I VANTAGGI DELLA PIATTAFORMA INTEGRATA:

- Ampia copertura funzionale per rispondere alle reali esigenze della PMI.
- Modularità dell'offerta, per consentire investimenti mirati e inerenti alle specifiche necessità.
- Integrazione completa per una gestione certa e sicura del patrimonio informativo aziendale.

AREA AMMINISTRAZIONE E CONTROLLO

Amministrazione

Conto CEE	Decodifica	Descrizione	Esercizio corrente	Esercizio precedente	Differenza	%Scost.
A 000000	A	STATO PATRIMONIALE - ATTIVO				
AA000000	A	CREDITI VERSO SOCI				
AA010000	I	parte già richiamata	0,00	0,00	0,00	
AA020000	II	parte non richiamata	0,00	0,00	0,00	
AA000000	A	TOTALE CREDITI VERSO SOCI	0,00	0,00	0,00	
AB000000	B	IMMOBILIZZAZIONI				
AB010000	I	IMMOBILIZZAZIONI IMMATERIALI				
AB010100	1	Costi di impianto e ampliamento	0,00	0,00	0,00	
AB010200	2	Costi di ricerca, sviluppo e pubblicità	100,00	100,00	0,00	0,00
AB010300	3	Diritti brevetto Industr. e utiliz. op. ing.	0,00	0,00	0,00	
AB010500	5	Avviamento	2.400,00	2.400,00	0,00	0,00
AB010600	6	Immobilizzazioni in corso e acconti	0,00	0,00	0,00	
SUBBILANCIO sit. Economico/Patrimoniale			Risultato d'esercizio	-1.800,00	-27.030,10	F6 - Analitici conto selezionato

Bilancio CEE

- Contabilità Generale e IVA
- Piano dei Conti
- Prima Nota
- Ratei e Risconti
- IAS
- Cespi
- Ritenute d'acconto
- Intrastat
- E/C a partite aperte
- Portafoglio Attivo/Passivo
- Inventari Contabili
- Bilancio CEE
- Nota Integrativa
- IVA periodica, annuale e telematica
- Statistiche Contabili
- F24
- Beni Usati gestione contabile
- Sedi
- Intercompany

L'area Amministrazione di Gamma Enterprise è strutturata per una gestione multi-aziendale con tenuta della contabilità "ordinaria a partita doppia" e con denuncia periodica IVA mensile o trimestrale. La procedura si pone come obiettivo principale l'assolvimento degli obblighi e adempimenti di carattere contabile e fiscale (Giornali e Libri Fiscali, Registri IVA, Partitari, etc.) ed è costantemente e tempestivamente aggiornata alle normative in vigore.

La parte prettamente contabile offre una copertura funzionale per una vasta casistica di regimi fiscali/IVA previsti dalle attuali disposizioni di legge. L'area Amministrazione è in grado di fornire i dati necessari alla compilazione delle varie Dichiarazioni Periodiche Fiscali/IVA. Per la sua impostazione è il fulcro centrale di Gamma Enterprise, essendo allo stesso tempo origine e/o destinazione di dati previsionali e consuntivi, utilizzabili in maniera semplice, integrata e veloce in tutte le specifiche esigenze aziendali.

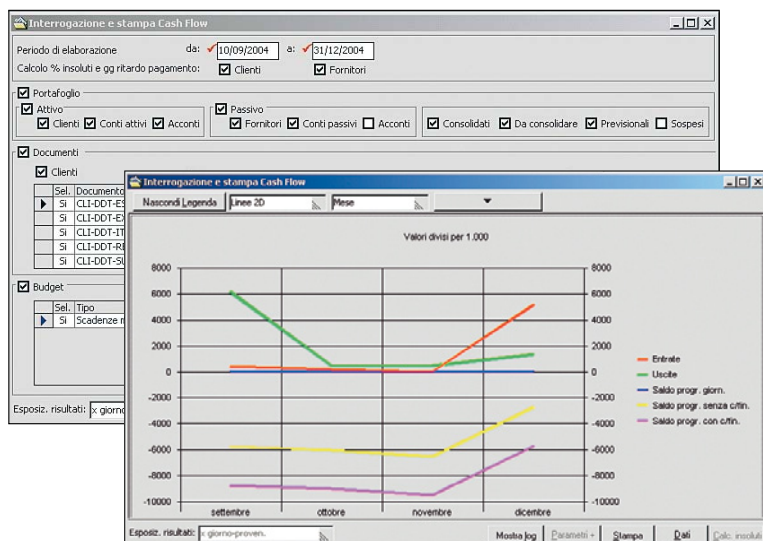
Natura transazione	Valore	Unità supplementare
Acquisto o vendita	636,35	
Pecce ornamentali, vivi		
Unità supplementare		

Intrastat

Tesoreria e Finanza

- Estratto Conto Bancario
- Cash Flow

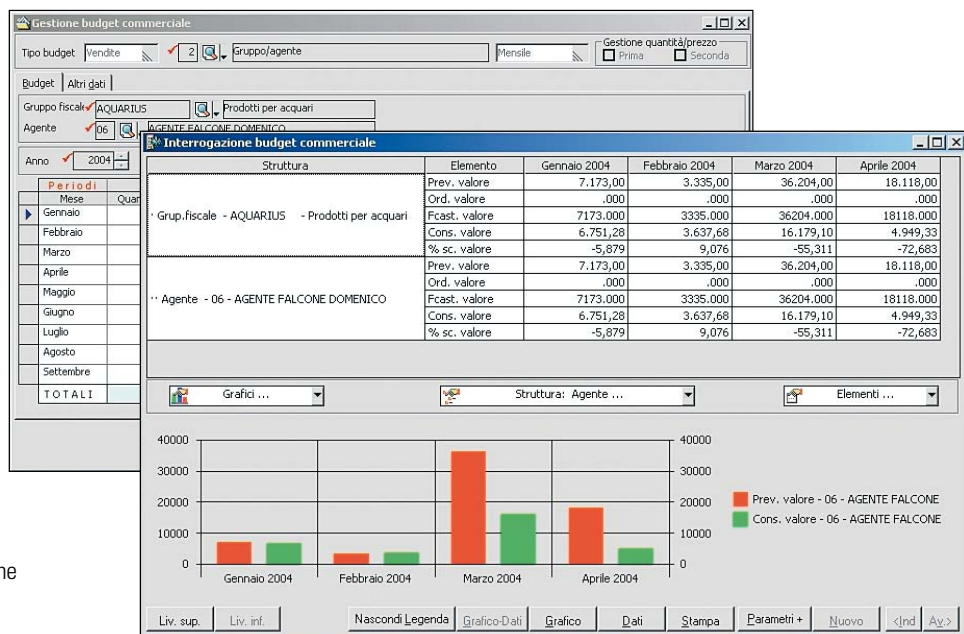
Una scrupolosa gestione aziendale esige da parte della Tesoreria un attento monitoraggio dell'impiego dei fondi aziendali, in modo da delineare politiche che possano incidere in maniera positiva sul risultato economico. L'area Tesoreria e Finanza di Gamma Enterprise è completamente integrata con le aree Amministrazione e Vendite/Acquisti/Magazzino e si articola nei moduli Cash Flow ed Estratto Conto Bancario. Una corretta parametrizzazione dei moduli, conforme alle modalità di gestione aziendale, permette l'ottenimento di risultati ed informazioni tali da determinare la corrente situazione finanziaria, confrontabile rispetto alla programmazione, per individuare le eventuali correzioni da apportare.



Cash Flow

Controllo di Gestione

- Contabilità Analitica/Industriale
- Analisi di Bilancio
- Budget Commerciali
- Budget Contabili / Bilanci di Previsione
- Budget Contabilità Analitica
- Budget di Conto Economico
- Budget Schede Spese Generali



Gestione Budget Commerciali

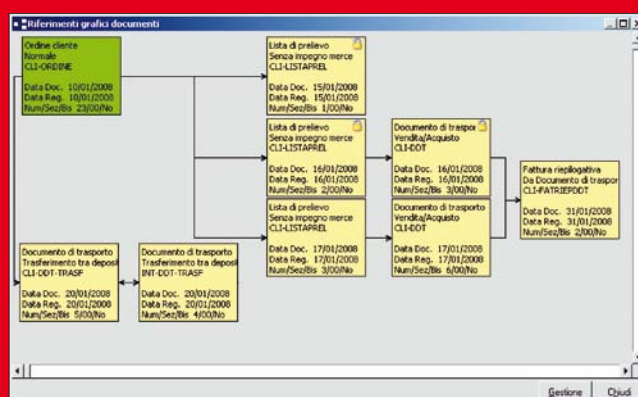
Al fine di ottenere una completa e corretta gestione di un'azienda, è di importanza fondamentale avere a disposizione degli strumenti che permettano di pianificarne le attività e di controllarne, per i vari aspetti (economico, finanziario, etc.), il grado di realizzazione degli obiettivi prefissati. In base alle singole esigenze aziendali, l'utente può impostare in maniera semplice e parametrica quale modulo utilizzare, in che modo, con quale periodicità e quale tipo di budget prevedere, fino a 99 diverse combinazioni di elaborazione.

AREA VENDITE, ACQUISTI E MAGAZZINO

- Magazzino
- Gestione Documenti
- DdT / Bolla / Fattura Riepilogativa
- Fattura Immediata Accompagnatoria
- Nota Credito / Nota di Variazione
- Autofattura
- Preventivi Clienti/Fornitori
- Ricevuta Fiscale / Fattura Ricevuta Fiscale
- Lista di Prelievo / Buono di Consegna / Scontrino Fiscale
- Ordini Clienti/Fornitori
- Provvigioni Agenti
- Statistiche Vendite / Acquisti
- Kit Prodotti
- Lotti/Scadenze/Serial Number
- Packing List
- Gestione Scorte

La facile personalizzazione dei moduli dell'Area Vendite, Acquisti e Magazzino permette di ritagliare il gestionale su specifiche esigenze aziendali, garantendo un facile adattamento a gestioni tipicamente commerciali,

ma anche a realtà industriali, che riuniscono esigenze produttive e commerciali. I moduli per la gestione del Magazzino e dei Documenti rappresentano il fulcro dell'Area e sono mantenuti costantemente aggiornati per rispondere alle mutevoli problematiche fiscali, garantendo al contempo un'efficace copertura delle esigenze conoscitive interne all'azienda.



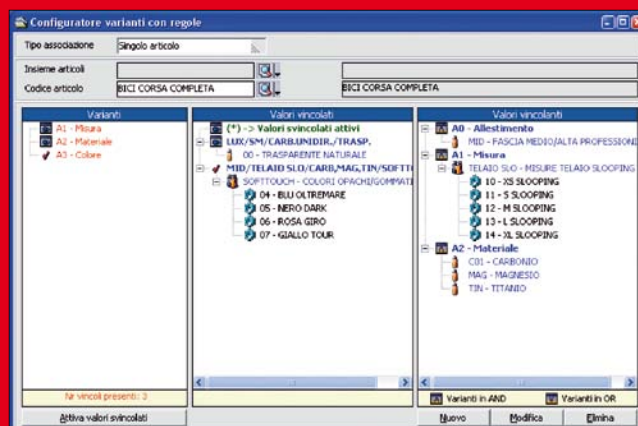
Visualizzazione grafica riferimenti documenti

CONFIGURATORE DI PRODOTTO

- Configuratore Commerciale
- Configuratore Varianti
- Configuratore Varianti con Regole
- Configuratore Distinta Base e Cicli di Lavorazioni con Regole

Il Configuratore Commerciale è in grado di guidare l'utente che effettua l'ordine verso configurazioni ottimali, in base agli attributi da lui stesso forniti e ai vincoli di compatibilità impostati. Il Configuratore Varianti permette alle aziende di regolamentare e vincolare, attraverso l'utilizzo delle regole, la selezione dei valori associati alle singole varianti in base ai valori selezionati nelle varianti precedenti.

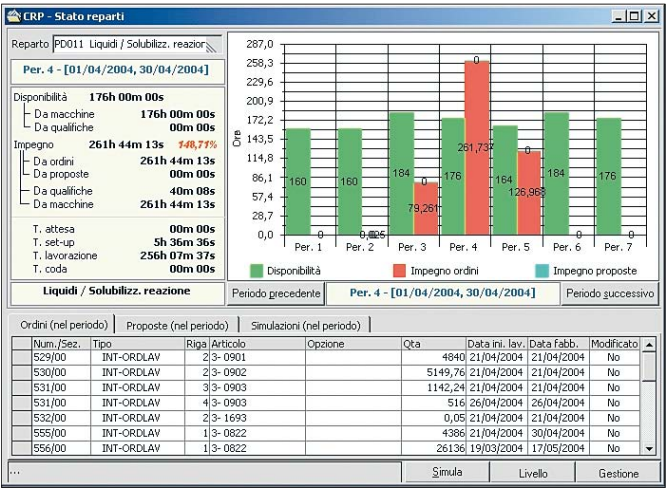
Il Configuratore Distinta Base permette alle aziende di configurare in modalità automatica, attraverso l'utilizzo di regole e vincoli impostati dall'utente, la struttura della distinta base e/o del relativo ciclo di lavorazione. Le regole e i vincoli di configurazione sono associati ad una o più composizioni di variante ed operano direttamente sulla distinta base modello "distinta base aperta".



Visualizzazione grafica riferimenti documenti

AREA PRODUZIONE

- Distinta Base
- Gestione Varianti/Opzioni/Alternative
- Elaborazione Fabbisogni Materiali (lorda, netta, a scorte)
- Ordini alla Produzione
- Pianificazione Produzione
- Analisi Costi di Produzione
- Pianificazione Materiali con metodo MRP
- Conto Lavoro Passivo e Attivo
- Gestione Produzione su Progetto
- Gestione Cicli di Produzione
- C.R.P. (Verifica Capacità Produttiva)
- Collegamento a Scheduleri
- Lotti, Scadenze, Serial Number per Produzione



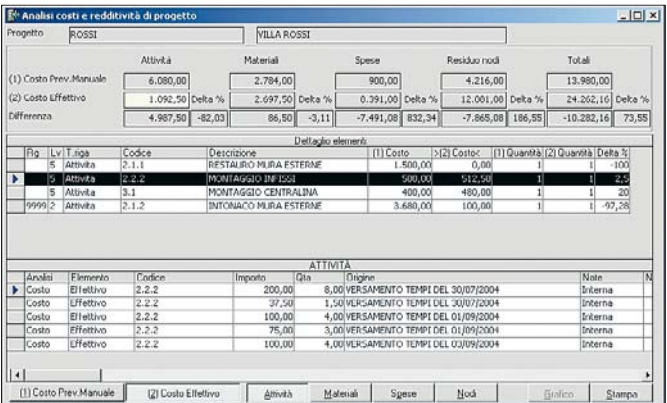
Pianificazione Produzione

La procedura di Gestione della Produzione comprende tutte le funzionalità indispensabili all'attività delle aziende manifatturiere. L'elevato grado di flessibilità e di parametrizzazione consente di modellare l'applicazione alle singole esigenze aziendali e di seguirla nelle future evoluzioni. Gamma Enterprise consente la pianificazione di tutte le risorse necessarie per le attività del ciclo produttivo (Materiali, Reparti, Macchine, Qualifiche, Terzisti), avvalendosi della logica MRP (Manufacturing Resource Planning). Grazie all'analisi C.R.P. si può verificare a capacità infinita, il livello di saturazione delle risorse, livellando gli eventuali colli di bottiglia generati.

PROGETTI

- Gestione Progetti
- Piani di Fatturazione
- Analisi Avanzamento Lavori

La variabilità della domanda, la crescente importanza del fattore tempo, la riduzione del ciclo di vita del prodotto, l'accresciuta forza contrattuale del cliente e la richiesta di prodotti/servizi di elevato livello qualitativo determinano, per aziende che si identificano in questa modalità organizzativa ed operativa, precise necessità di analisi e di controlli puntuali. Progetti di Gamma Enterprise consente la gestione di tutte le funzioni inerenti il controllo sullo stato di ogni singolo progetto per aziende produttive e di servizi, al fine di acquisire in maniera accurata e tempestiva le informazioni sullo stato di avanzamento dei lavori e dei costi. In tal modo viene tenuta costantemente aggiornata l'evoluzione delle singole attività di ogni progetto permettendo al personale addetto, dopo un'attenta analisi dei dati che la procedura mette a disposizione, di apportare le azioni correttive operative e strategiche più efficaci e appropriate.



Gestione Progetti

Azienda estesa

CORPORATE PORTAL - BUSINESS PERFORMANCE MANAGEMENT - B.I.



Gamma **ENTERPRISE**  The eXtended **ERP** platform

TeamCommunity

La comunità con il Cliente al centro

Entra nella TeamCommunity:

Un servizio gratuito per professionisti e aziende!

Tutte le novità per la tua attività ed un mondo di Vantaggi!

Iscriviti su: **www.teamcommunity.it**

Certified Software Partner

TeamSystem®

TeamSystem

61122 Pesaro (PU)
Via Yuri Gagarin, 205
Tel. 0721/42661
Fax 0721/400502
marketing@teamsystem.com
www.teamsystem.com



Reg. n.8082
UNI EN ISO 9001:2008



Sedi Certificate: Pesaro e Senigallia